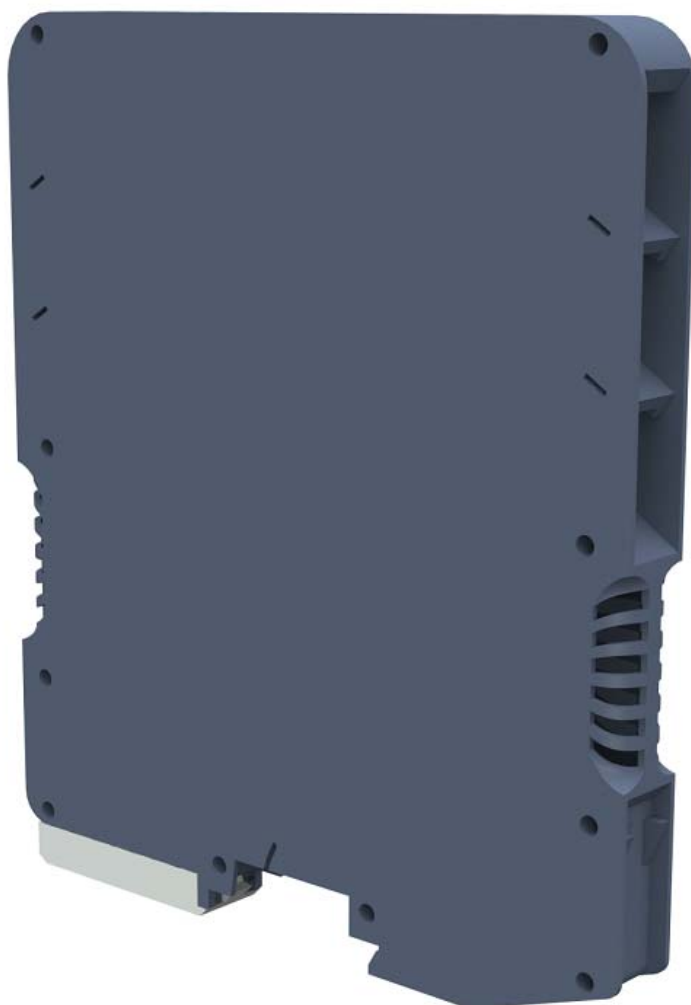


# КЭУ-101

УНИВЕРСАЛЬНЫЙ КОРПУС ДЛЯ ЭЛЕКТРОННЫХ УСТРОЙСТВ С НАБОРОМ РАСШИРЕНИЙ

## Корпус КЭУ-101

Компания ЭФО представляет новый корпус отечественного производства на 12 полюсов (6 колодок). Корпус имеет толщину 12,5 мм и устанавливается на стандартную DIN-рейку толщиной 35 мм.

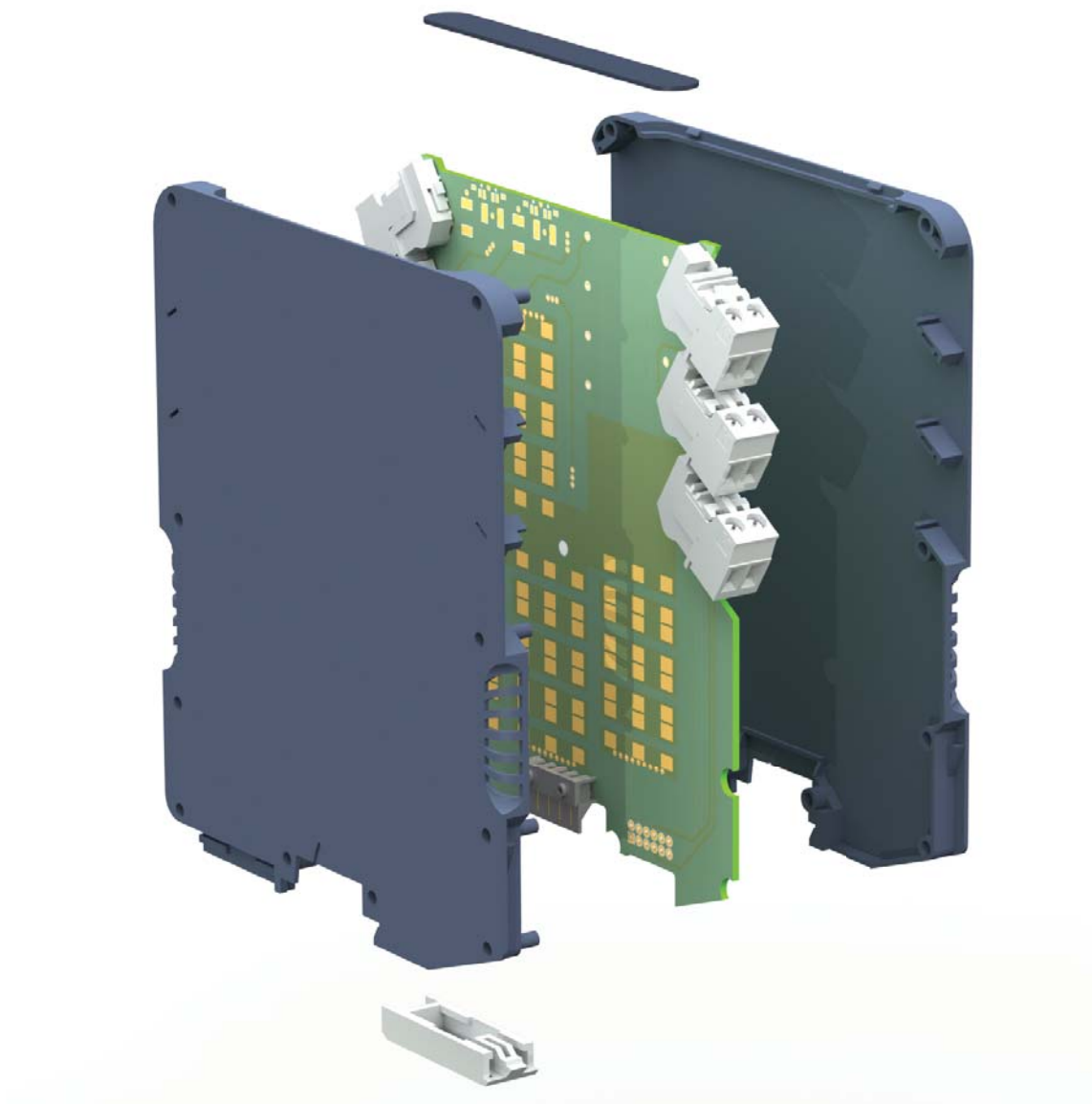


# КЭУ-101

## УНИВЕРСАЛЬНЫЙ КОРПУС ДЛЯ ЭЛЕКТРОННЫХ УСТРОЙСТВ С НАБОРОМ РАСШИРЕНИЙ

Корпус производится из высококачественного полиамида PA66 и может использоваться в диапазоне температур от -40 до +100°C.

Комплект корпуса состоит из двух половинок, верхнего шильда, пружины и защелки на DIN-рейку.



# КЭУ-101

УНИВЕРСАЛЬНЫЙ КОРПУС ДЛЯ ЭЛЕКТРОННЫХ УСТРОЙСТВ С НАБОРОМ РАСШИРЕНИЙ

Вместо любой колодки возможно установить заглушку с вентиляционными отверстиями.

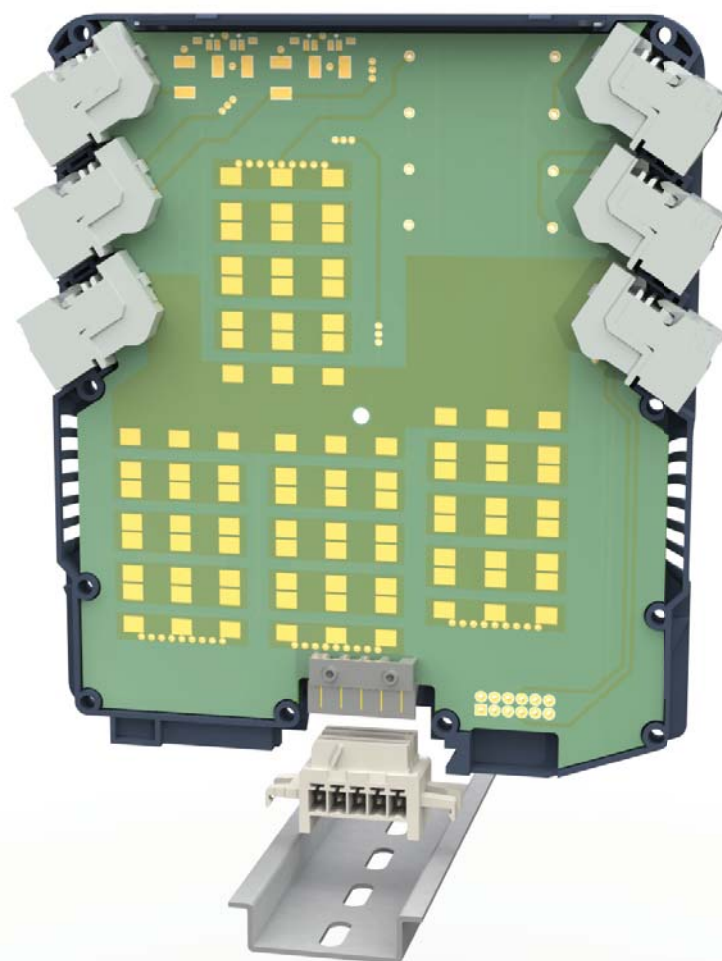


# КЭУ-101

## УНИВЕРСАЛЬНЫЙ КОРПУС ДЛЯ ЭЛЕКТРОННЫХ УСТРОЙСТВ С НАБОРОМ РАСШИРЕНИЙ

Корпус поддерживает съемные колодки компании Phoenix Contact, а так же фирменную пятиконтактную шину T-BUS посредством подключения через нижний разъем.

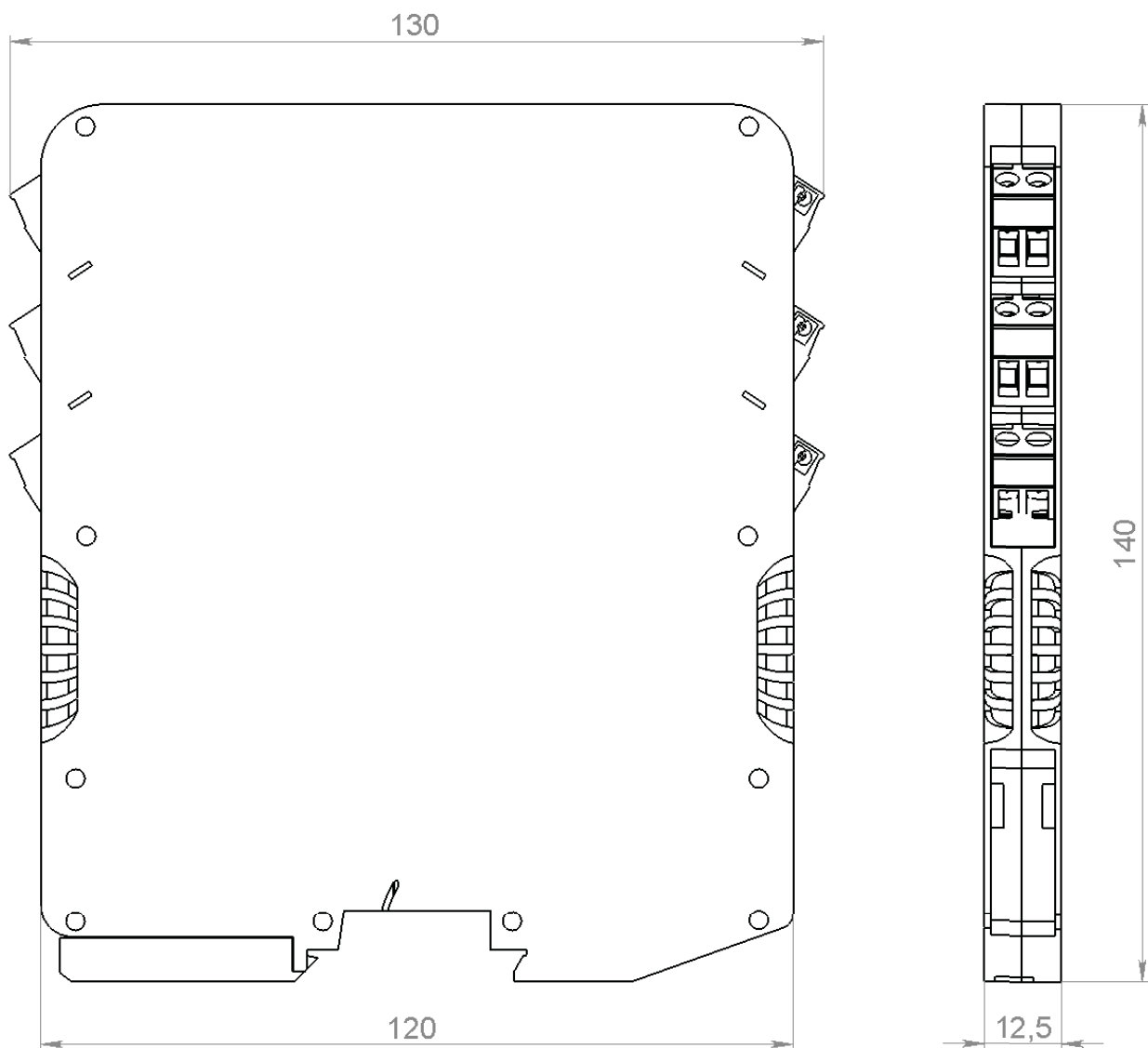
Наименование	Маркировка производителя
Колодка на плату, 2 контакта	MSTBO-2,5/2-G1
Колодка съемная, 2 контакта	MSTBT-2,5/2-ST
Колодка T-BUS на плату, 5 контактов	ME TBUS PST-1,5/5-3,81
Колодка T-BUS на DIN-рейку, 5 контактов	ME 6,2 TBUS-2 1,5/5-ST-3,81



# КЭУ-101

УНИВЕРСАЛЬНЫЙ КОРПУС ДЛЯ ЭЛЕКТРОННЫХ УСТРОЙСТВ С НАБОРОМ РАСШИРЕНИЙ

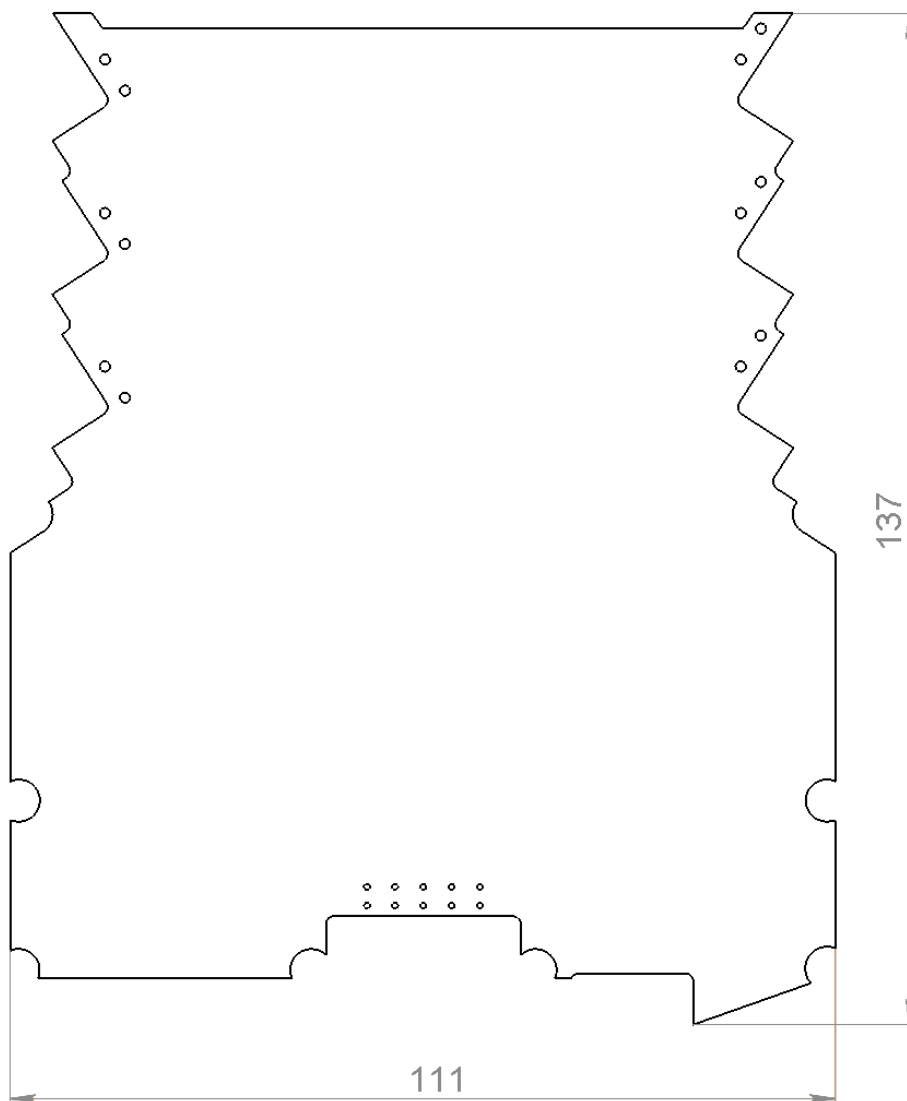
Корпус имеет размеры 140x120x12,5 мм.



# КЭУ-101

## УНИВЕРСАЛЬНЫЙ КОРПУС ДЛЯ ЭЛЕКТРОННЫХ УСТРОЙСТВ С НАБОРОМ РАСШИРЕНИЙ

Корпус имеет всю необходимую документацию: контур платы в формате DXF, 3D-модель в формате STEP.



# КЭУ-101

УНИВЕРСАЛЬНЫЙ КОРПУС ДЛЯ ЭЛЕКТРОННЫХ УСТРОЙСТВ С НАБОРОМ РАСШИРЕНИЙ



Компания ЭФО представляет первый универсальный корпус полностью российского производства для электронных устройств с набором расширений, действительно конкурентоспособный по отношению к импортным аналогам.

Характеристики корпуса КЭУ-101:

- для монтажа как на рейку DIN, так и на объединительную кросс-плату;
- возможность использования двух систем шинных разъёмов (одна – совместимая с системой Phoenix Contact T-bus, другая – пользовательская с обычными межплатными разъёмами 12 pin);
- для использования с клеммными блоками (до шести клеммных блоков) или с заглушками для закрывания неиспользуемых отверстий (заглушки имеют вентиляционную перфорацию);
- съёмная лицевая панель с возможностью механической доработки в соответствии с заданием пользователя;
- возможность поставки в различных исполнениях по цвету и с нанесённым на этапе литья логотипом заказчика.

Корпус КЭУ-101 предназначен в первую очередь для размещения таких изделий, как:

- программируемые контроллеры с блоками расширения
- системы распределённой периферии
- обрабатывающие модули датчиков физических величин и нормирующие преобразователи
- гальванические развязки и барьеры
- устройства контроля и защиты аналоговых каналов

Корпус КЭУ-101 отличается хорошо продуманной конструкцией защёлки с хорошей эргономикой. Монтаж на рейку не требует инструмента, для демонтажа необходима отвёртка



# КЭУ-101

## УНИВЕРСАЛЬНЫЙ КОРПУС ДЛЯ ЭЛЕКТРОННЫХ УСТРОЙСТВ С НАБОРОМ РАСШИРЕНИЙ

Внутри корпуса располагается электронная плата. Белая стойка посередине платы является конструктивным элементом и необходима для придания корпусу жёсткости. Хорошо виден 12-контактный разъём для организации пользовательской объединительной шины. Это обычный межплатный соединитель с шагом 2,54 мм, так что никаких ограничений на конструкцию шины/объединительной платы не накладывается. В нижней части платы можно также предусмотреть ламели для использования шинных разъемов T-bus (на данной плате не предусмотрены).

