


Корпуса полевых устройств серии HC-ALU для применения в мобильных устройствах

Корпуса полевых устройств серии HC-ALU из алюминия защищают электронные компоненты от брызг воды, а также термического и механического воздействия при работе в полевых условиях.

Корпуса идеально подходят для применения в диапазоне температур от минус 40°C до плюс 70°C и имеют степень защиты от пыли и струй воды IP65 согласно DIN EN 60529.

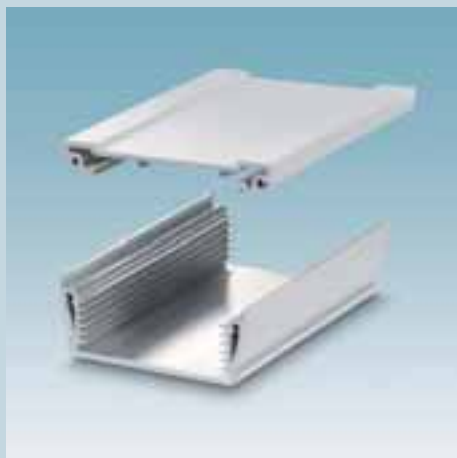




Переносные мобильные устройства или модули электроники часто применяются в суровых атмосферных условиях. Корпуса серии HC-ALU защищают Вашу электронику при постоянном применении вне помещений.



Преимущества для Вас



Разделенный профиль для простой интеграции модуля





Интеграция дисплеев или отдельных пленочных клавиатур







Крепление на стену для стационарного использования

Технические характеристики корпусов полевых устройств

		Корпуса полевых устройств	
			
	i Веб-код:	#0925	#0856
	Серия образцов	52002014	
Серия корпуса		HC-ALU	HCS
Тип монтажа	На монтажную рейку DIN EN 60715		
	Прочее	Переносной, для монтажа на стене	Переносной
Температурный диапазон	[°C]	-40 ... +70	-20 ... +80
Макс. Степень защиты	Согласно DIN EN 60529	IP65	IP54
Габаритные размеры	Ширина [мм]	Длина профиля 100/150/200/1000	110 ... 253
	Глубина [мм]	33	26 ... 40
	Высота [мм]	53,5/78/100,5/161	70,5 ... 116
Поверхность печатной платы	Макс. используемая площадь поверхности [мм²] для каждой печатной платы	5000 ... 158000	5700 ... 22000
Охлаждение			
Интеграция дисплея		Да	Да
Монтаж пленочной клавиатуры		Да	Да
Интеграция световода		Возможно, но с некоторыми ограничениями	Возможно, но с некоторыми ограничениями
Подключение печатной платы		Опциональная конфигурация, например, с межслойным соединением панели M12	
Возможность изменения	Составные		
	Боковые стенки можно заменять		
	Противоударная защита		
Материал	Назначение	Анодированный алюминий	АБС
	Класс воспламеняемости		UL 94 - V0

Обзор конфигурации серии HC-ALU

i Веб-код: #0862

	Описание	Тип	Ширина профиля (внутр.)			
			53,5 мм	78 мм	100,5 мм	161 мм
						
Алюминиевый профиль, из 2 частей						
	Длина профиля 100 мм	HC-ALU 6- ... PROFILE 100	2200887	2200892	2200897	2200902
1	Длина профиля 150 мм	HC-ALU 6- ... PROFILE 150	2200888	2200893	2200898	2200903
	Длина профиля 200 мм	HC-ALU 6- ... PROFILE 200	2200889	2200894	2200899	2200904
	Длина профиля 1000 мм	HC-ALU 6- ... PROFILE 1000	2200890	2200895	2200900	2200905
Торцевая крышка						
2	Торцевая крышка, с винтами и уплотнением	HC-ALU 6- ... COVER GY	2200891	2200896	2200901	2200906
	Торцевая крышка, с шарнирной крышкой, с винтами и уплотнением	HC-ALU 6- ... DKL-COVER GY	2201121	2201122	2201123	
	Уплотнение для защиты от ЭМВ (опция)	HC-ALU 6- ... SEAL ЭМС	2200907	2200908	2200909	2200910
Принадлежности						
	Декоративная полоска, темно-серая, длина = 98,4 мм	HC-ALU 6 DECO 100 GY	2200914	2200914	2200914	2200914
	Декоративная полоска, темно-серая, длина = 148,4 мм	HC-ALU 6 DECO 150 GY	2200915	2200915	2200915	2200915
	Декоративная полоска, темно-серая, длина = 198,4 мм	HC-ALU 6 DECO 200 GY	2200916	2200916	2200916	2200916
3	Настенное крепление, вкл. крышки, для профиля длиной 100 мм	HC-ALU 6 MOUNT 100 GY	2200911	2200911	2200911	2201327
	Настенное крепление, вкл. крышки, для профиля длиной 150 мм	HC-ALU 6 MOUNT 150 GY	2200912	2200912	2200912	2201332
	Настенное крепление, вкл. крышки, для профиля длиной 200 мм	HC-ALU 6 MOUNT 200 GY	2200913	2200913	2200913	2201334
	Набор отверток, в т. ч. Torx® TX 10 x 80	SF-TXH SET	1212538	1212538	1212538	1212538
	Набор битовых отверток с быстросажимным патроном	SF-M SET	1212543	1212543	1212543	1212543
4	Плоские соединители M12 и кабели можно найти на нашем сайте www.phoenixcontact.ru					

Подберите индивидуальную конфигурацию корпуса для электроники за четыре шага

- 1 Укажите профиль
- 2 Выберите торцевую крышку
- 3 Выберите вспомогательные принадлежности
- 4 Выберите технологию подключения

Проверьте в работе серию HC-ALU:

Серия образцов: 52002014

Свяжитесь с Вашим торговым представителем.

1



2



3



4

