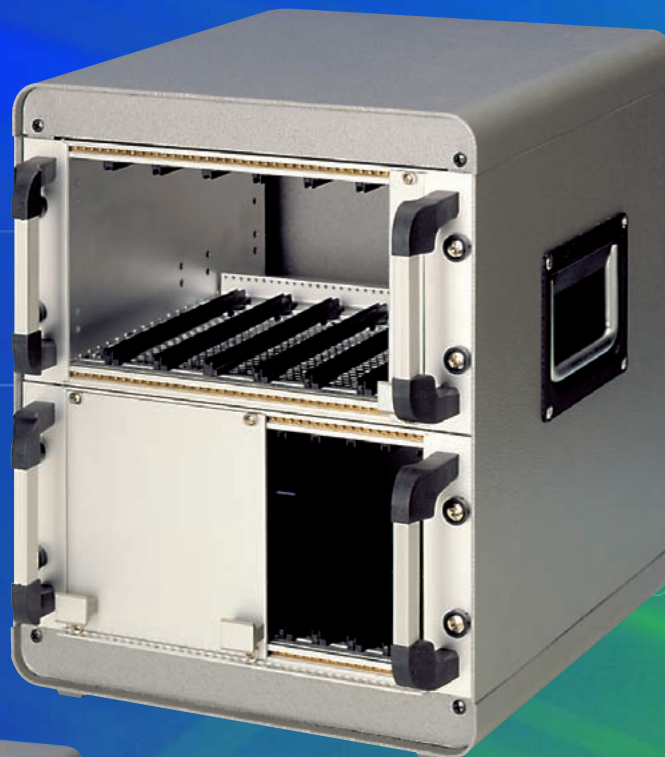




Мини-стойка для
переносных применений

apraLITE



19" мини-стойка apraLITE

- легкая и практичная конструкция
- откидывающиеся ручки в составе стандартного изделия
- степень защиты IP 30/20
- имеется 1/2 19" версия
- разборная конструкция
- быстрая и легкая сборка
- размеры соответствуют IEC 297-1

19" мини-стойка apraLITE идеально подходит для переносных применений. Главными особенностями этой мини-стойки являются легкость конструкции и откидывающиеся ручки. За счет малого количества сборочных винтов apraLITE отличается быстротой и легкостью в сборке.

Подходящие 19" корпуса

стр. 159

Подходящие 19" корзины

стр. 197.



Описание

Применение:

для размещения 19" оборудования.

Конструкция:

Корпус мини-стойки состоит из двух боковых стенок с приваренными монтажными опорами и верхней и нижней крышек с винтовым креплением.

Поверхность: RAL 7035 (светло-серый)

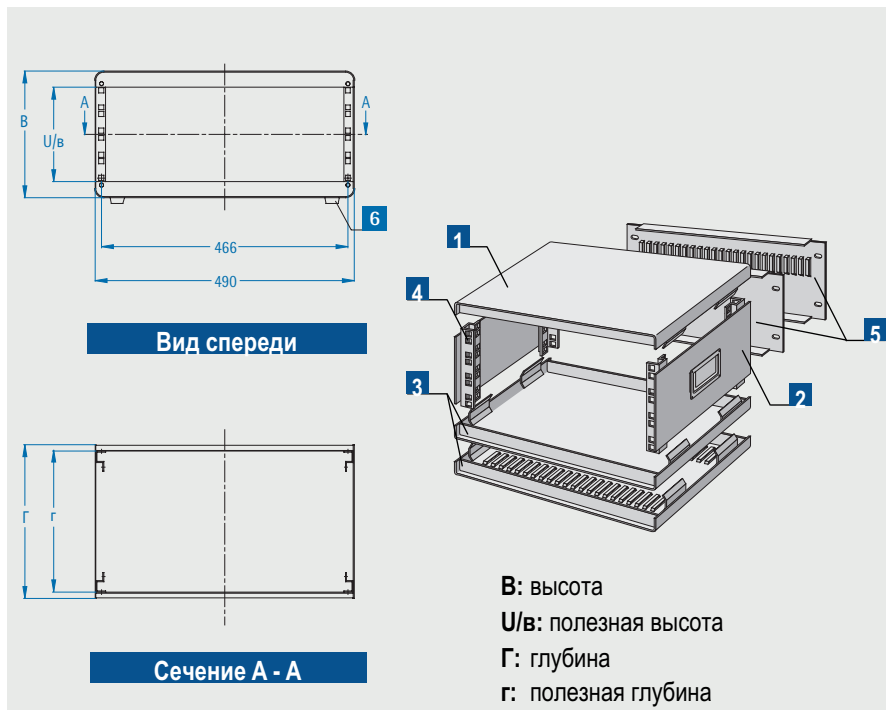
Степень защиты

IP 30: без вентиляции

IP 20: с вентиляцией

Стандарты: в соответствии с IEC 297-1

Поставка: в разобранном виде



Артикулы

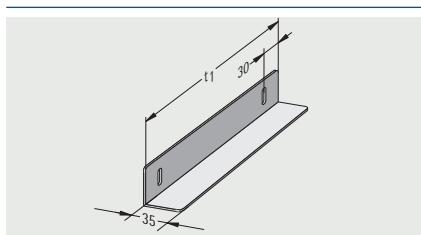
Высота (U)		Высота В мм	19" мини-стойка, с вентиляцией в задней стенке и нижней крышке			19" мини-стойка, без вентиляции			1/2 19" мини-стойка, без вентиляции	
U	в мм		г=270 мм Г=290 мм	г=370 мм Г=390 мм	г=470 мм Г=490 мм	г=270 мм Г= 290 мм	г=370 мм Г=390 мм	г=470 мм Г=490 мм	г=270 мм Г=290 мм	г=370 мм Г=390 мм
3	132,5	194,5	179-283	179-383	179-483	179-223	179-323	179-423	179-823	179-923
4	177	239	179-284	179-384	179-484	179-224	179-324	179-424	179-824	179-924
5	221,5	283,5	179-285	179-385	179-485	179-225	179-325	179-425	179-825	179-925
6	266	328	179-286	179-386	179-486	179-226	179-326	179-426	179-826	179-926
9	399	461	179-289	179-389	179-489	179-229	179-329	179-429	179-829	179-929
12	534	596	179-292	179-392	179-492	179-232	179-332	179-432	-	-
15	668	730	179-295	179-395	179-495	179-235	179-335	179-435	-	-
18	801	863	179-298	179-398	179-498	179-238	179-338	179-438	-	-

Состав

Поз.	Шт.	Описание
1	1	Верхняя крышка
2	2	Боковая стенка с ручкой
3	1	Нижняя крышка (с/без вентиляции)
4	4	Монтажная опора (приварены к стенкам)
5	1	Задняя панель (с/без вентиляции)
6	4	Ножки
7		Сборочный крепеж

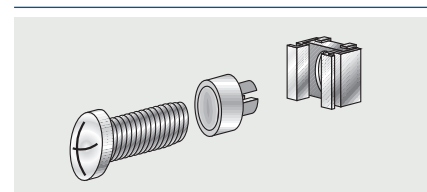
Аксессуары

Опорные рельсы



Описание	Глубина Г1 мм	Артикул (пара)
для Г=290 мм	240	179-006
для Г=390 мм	340	179-007
для Г=490 мм	440	179-008

Набор крепежа M5 (50 шт.)



- 50 винтов M5 x 12
- 50 невыпадающих гаек M5
- 50 декоративных шайб M5 с бортиком

Артикул (набор) 630-991
